



## INFORMATION

### BASEL:

Die drittgrößte Stadt der Schweiz (ca. 166 000 Einwohner) ist von Ackerland, Weiden, Obstgärten und nach Süden hin von den Wäldern der Juraberge umgeben. Am rechten Flussufer hat sich das Kleinbasel als ehemaliges Industrieviertel zum beliebten Stadtteil mit internationalem Flair gewandelt, nicht zuletzt dank der hier ansässigen Messen. Gegenüber im Großbasel liegt der historische Kern mit seinem gotischen Münster, stattlichen Giebelhäusern aus Mittelalter und Renaissance, Theatern und Konzertsälen.

### MÜNSTERPLATZ:

Auf einem Bummel vom Rheinufer hinauf gelangt man zum Münsterplatz aus dem 18. Jahrhundert auf dem schon die Römer ein Kastell gebaut hatten. Heute ragt hier das gotische Münster mit seinen Stacheltürmen auf; unter Berücksichtigung romanischer Bauelemente, besonders in der Apsis, die noch aus der ersten Kirche an dieser Stelle stammt, wurde es im 19. Jahrhundert sorgsam instand gesetzt. Dieses festungsartige rote Sandsteingebäude war der Sitz der mächtigen Fürstbischöfe der damaligen deutschen Kaiserstadt, bis sie 1529 der Reformation weichen mussten.

### ALTSTADT:

Der Altstadtkern ist heute eine Fußgängerzone, mit dem Barfüßerplatz, der Falkner - und Gerbergasse. Am Marktplatz steht als stolzer Ausdruck des Basler Bürgertums das im Stil der Spätgotik und Renaissance erbaute Rathaus.

## HAFEN-INFORMATION

### BASEL:

Das heimliche Wahrzeichen Basels ist der Rhein.

Als wichtiger Transportweg für den Handel trug er viel zur Entwicklung der Stadt bei, und heute macht er einen Grossteil der Lebensqualität aus, die Basel seinen Einwohnern und Gästen bietet.

Der Rhein ist Lebensader und Naherholungsgebiet, er inspiriert die Menschen, das Geschehen und die Architektur der Stadt. Dort, wo im Sommer das Leben in all seinen Facetten spielt, an den Ufern des Rheins – hier „Riviera“ genannt – pulsiert das Leben.

Es sind die Spaziergänger, Sonnenanbeter, Studenten wie auch Geschäftsleute, die Ruhe und Energie tanken. Doch erst wer am „Birköpfli“ mit vielen anderen zum Baden in den Rhein gestiegen ist oder sich an der Altstadt hat vorbeitreiben lassen und eine der vielen lauen Sommernächte am Ufer verbracht hat, weiß, warum das Mittelmeer plötzlich nah ist.

### KUNSTMUSEUM:

Besuchen Sie die älteste öffentliche Kunstsammlung der Welt. Im Kunstmuseum Basel können Werke von Holbein bis Picasso sowie hochkarätige Sonderausstellungen bestaunt werden.

St. Albangraben 16

### MUSEUM FÜR GEGENWARTSKUNST:

Moderne Kunst wird auch im Museum für Gegenwartskunst mit Arbeiten von Joseph Beuys, Donald Judd und Frank Stella.

St. Alban-Rheinweg 60

### HAUS ZUM KIRSCHGARTEN:

Wie sich gut betuchte Basler Bürger im 18. Jh. eingerichtet hatten, erleben Sie im Haus zum Kirschgarten. Elisabethstraße 27

## IHR TAG AN BORD

MITTWOCH 29. JULI 2009

**BASEL**

**LIEGEPLATZ DREILÄNDERECK**

Ankunft 08:00 Uhr

**AUSSCHIFFUNGSENDE**

10:00 Uhr

## WETTER-AUSSICHTEN

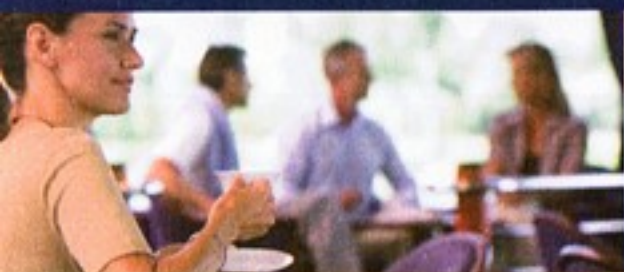
Heute: 28 °C, sonnig warm  
Morgen: 24 °C, sonnig warm

## SPRUCH DES TAGES:

„Schwinge Dich zum Mond empor, auch wenn Du ihn verfehlst, landest Du bei den Sternen“.

(Antoine de Saint Exupery).





## KULINARISCHES

Frühstück  
07:00 – 09:00 Uhr

Restaurant Royal

## TAGES-PROGRAMM

**08:00 Uhr**  
TC PREMICON QUEEN erreicht Basel.

**Bis 08:30 Uhr**  
Wir bitten Sie Ihr Gepäck **bis spätestens 08:30 Uhr** vor Ihre Suitentüre zu stellen, unsere Crewmitglieder bringen Ihr Gepäck an die Pier/Anlegestelle.

Für private Arrangements und Taxibestellungen steht Ihnen Concierge Stan Wolf gerne in der Lobby/Rezeptions-Foyer zur Verfügung.

**Bitte vergessen Sie nicht, Ihren Reisepass bzw. Personalausweis an der Rezeption abzuholen.**

**Es war uns ein Vergnügen Sie an Bord zu haben!**

**Im Namen von Premicon Line, Kapitän Stamen Dimitrov, Hoteldirektor Thomas Böge, Cruise Direktor Arno Ahrens, und der gesamten Besatzung der PREMICON QUEEN möchten wir uns bedanken, dass Sie unser Schiff für Ihre Urlaubsreise gewählt haben. Wir wünschen Ihnen eine angenehme Heimreise und hoffen Sie bald wieder begrüßen zu dürfen.**

**AUF WIEDERSEHEN**

## SPA INFORMATIONEN

Sie suchen noch ein hübsches Geschenk?  
Wie wäre es mit Produkten aus der exklusiven Ligne ST. BARTH? Tauchen Sie ein in die karibische Wohlfühlwelt!

Das SPA-Team berät Sie gerne.

Oder, interessieren Sie sich für ein PREMICON QUEEN Souvenir?

Ihr REZEPTIONS-Team hilft Ihnen gerne weiter.

## GÄSTEFRAGEBOGEN:

Wir möchten unseren Standard ständig verbessern. Daher bitten wir Sie, sich ein wenig Zeit zu nehmen und den Gästefragebogen auszufüllen und in das dafür vorgesehene Trinkgeldfach an der Rezeption einzuwerfen. Vielen Dank!

Entfernung Schiff - Bahnhof Basel Bad,  
10 Minuten mit dem Taxi, ca. € 12,00

Entfernung Schiff - Bahnhof SBB,  
15 Minuten mit dem Taxi, ca. € 15,00

Entfernung Schiff - Airport Basel-Mulhouse,  
25 Minuten mit dem Taxi, ca. € 27,00