



HAFEN-INFORMATION

RÜDESHEIM

Unsere Anlegestelle befindet sich ca. 15 bis 20 Gehminuten vom Zentrum und der Drosselgasse entfernt.

RÜDESHEIM ist wohl das bekannteste Weindorf des Rheinlandes. In der Drosselgasse geben sich Besucher aus der ganzen Welt in Kneipen und Weinkellern die Klinke in die Hand. Rummel herrscht hier besonders im Sommer – an den berühmten Rieslingen des Rheingaus, an Sekt und heimischen Brantwein mangelt es nicht.

Die Geschichte des Weins ist in der Brömserburg dokumentiert. Die meisten Fachwerkhäuser wurden im Krieg zerstört, doch ihre Nachbildungen sind auch schon ganz schön verwittert. In der Obergasse ist der Brömserhof in Gotik und Renaissance erhalten geblieben.

Eine Schwebebahn führt über die Weinhänge von Rüdesheim zum Niederwalddenkmal hinauf, dessen über 10 m hohe Statue einer Germania die deutsche Kaiserkrone hochhält – die einen sind davon ehrfürchtig angetan, die anderen hingegen eher belustigt; es wurde 1883 als Mahnmal der deutschen Einigung nach Frankreichs Niederlage im Krieg von 1870 bis 1871 erbaut. Der Blick ins Rheintal ist wunderschön.

Hin – und Rückfahrt: € 6,50, pro Person.

Die Seilbahn ist täglich von 09.30 -19.00 Uhr in Betrieb.

INFORMATION

DIE LORELEY

Die Herkunft des Namens „Loreley“ ist nicht eindeutig geklärt. Unumstritten ist der Zusammenhang mit dem ursprünglich keltischen „Ley“, mit dem in der Region häufig (Schiefer-)Fels oder Stein bezeichnet wurde. „Lore“ könnte auf das wenige Kilometer stromaufwärts gelegene Lorch verweisen. Möglicherweise lässt es sich aber auch auf das altdeutsche „lorlen“ (rauschen, murmeln) zurückführen und entstand aus einem Phänomen – dem starken siebenfachen Echo, das heute wegen des Verkehrslärmes nicht mehr hörbar ist.

Das Rauschen des dem Loreleyfels gegenüber liegenden hohen Galgenbach-Wasserfalles und auch das Rauschen der einst an Untiefen und Klippen sich brechenden Rheinströmung wurde als Echo von den vielen Felsüberhängen nach unten reflektiert und erschien so, als ob es von den Felsen herstammte. Schon früh suchte man Erklärungen dafür und machte zunächst in Höhlen des Felsens hausende Zwerge dafür verantwortlich. Vor dem 19. Jahrhundert trug der Ort auch noch seinen männlichen Artikel wie bei „der Lurlei“, „der Lorley“ oder der „Lurleberch“ (zahlreiche weitere Schreibweisen).

Heinrich Heine nahm sich des Stoffes über eine singende Maid auf dem Felsen, die viele Schiffer mit ihrem Gesang ins Verderben stürzte, im Jahre 1823, in seinem wohl berühmtesten Gedicht an.

Große Verbreitung fand es in der Vertonung von Friedrich Silcher aus dem Jahre 1827.

IHR TAG AN BORD

SAMSTAG, 25. JULI 2009

LIEGEPLATZ NIEDERLAHNSTEIN

Von 08.00 bis 09:00 Uhr

LIEGEPLATZ BOPARD RHEINALLEE

Von 12:15 bis 12:45 Uhr

LIEGEPLATZ RÜDESHEIM HINDENBURGALLEE

Von 17.15 bis 24.00 Uhr

WETTER-AUSSICHTEN

Heute: 23 °C, wechselhaft
Morgen: 24 °C, wechselhaft

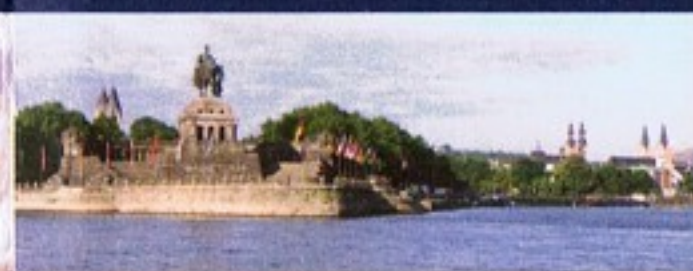
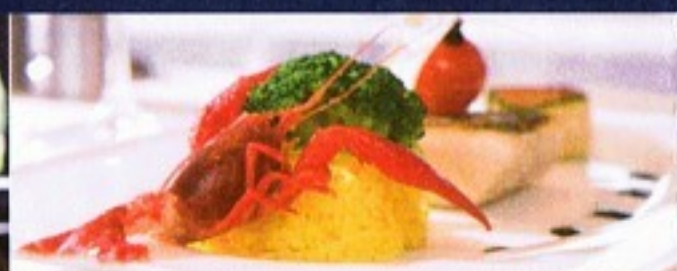
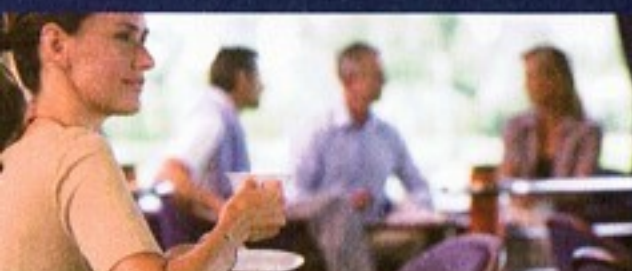
SPRUCH DES TAGES

„Ich habe einen ganz einfachen Geschmack.
Ich bin immer mit dem Besten zufrieden.“

(Oscar Wilde)

KLEIDUNGSVORSCHLAG:

für den Tag: sportlich elegant
für den Abend: legerer Chic



KULINARISCHES

Frühaufsteher-Frühstück

07:00 – 07:30 Uhr

Dampfschiffsalon

Frühstück

07:30 – 09:30 Uhr

Restaurant Royal

Spätaufsteher-Frühstück

09:30 – 10:00 Uhr

Dampfschiffsalon

Mittagessen

12:30 – 14.30 Uhr

Restaurant Royal

Kaffee und Kuchen

15:30 – 16:30 Uhr

Wiener Kaffee
und Theatron

Cocktailstunde

19:00 Uhr

Theatron

Abendessen

19:30 – 21:30 Uhr

Restaurant Royal

Late-Night-Snack

22:30 Uhr

Wiener Kaffee

TAGES-PROGRAMM

08:00 Uhr

Die PREMICON QUEEN erreicht Niederlahnstein.

09:00 Uhr

Die PREMICON QUEEN verlässt Niederlahnstein und nimmt Kurs auf Boppard.

Ca.12:15 Uhr

Die PREMICON QUEEN erreicht Boppard. Sie haben die Möglichkeit zu einem kurzen Spaziergang, bitte beachten Sie die Bordlautsprecherdurchsagen.

12:45 Uhr

Die PREMICON QUEEN verlässt Boppard.

Ca 14:00 Uhr

Wir durchfahren die Passage der Loreley und laden Sie zu einem Glas Riesling Sekt ein. Musikalisch begleitet Sie unsere Sängerin Rumiana mit dem Loreley-Lied. (wetterabhängig)

Sky Deck

17:15 Uhr

Die PREMICON QUEEN erreicht Rüdesheim.

17:15 Uhr

Abfahrt zur Weinprobe. Rückkehr gegen 19:15 Uhr.

Lobby

21:30 Uhr

Unsere Gastkünstler „**Pink Moll**“ unterhalten Sie mit musikalischem Kabarett der Extraklasse. Im Anschluss spielt unsere Bordband „**Rococo**“ für Sie.

Theatron

SPA-INFORMATION

Ab 10:00 Uhr HAND- ODER FUßMASSAGE AN DECK

Genießen Sie eine Hand- oder Fußmassage in entspannter Atmosphäre an Deck mit Produkten der exklusiven Ligne St. Barth

20 Minuten / 49 EUR

SAUNA UND SPA ÖFFNUNGSZEITEN

SPA	09:00 -19:00 Uhr
BIO Sauna	09:00 -13:00 Uhr
FINNISCH Sauna	15:00 -19:00 Uhr

GASTKÜNSTLER

Pink Moll der Name ist Programm... Hier treffen Welten aufeinander und der Ton macht die Musik. Wenn Frau eine Vorliebe für die ganz große Oper hat und Mann eher im Kabarett und der Kleinkunst zu Hause ist, sie aber doch einen gemeinsamen musikalischen Abend bestreiten, im wortwörtlichen Sinne, kann die Harmonie bisweilen schon mal aus dem Takt geraten.

Pink Moll...ist musikalisches Kabarett der besonderen zwischenmenschlichen Art unter dem Motto: Was tut man nicht alles für die Kunst!

COCKTAIL-EMPFEHLUNG

COSMOPOLITAN
€ 5,50